

# NCS - Viel mehr als eine Farbkarte

## NCS - Ein natürlicher Teil des Menschen

Das NCS basiert auf jahrzehntelanger fächerübergreifender Forschung von Designern, Ingenieuren und Psychologen. Grundlegend sind die Gedanken Leonardo da Vincis, die im Laufe der Jahrhunderte weiterentwickelt wurden und schließlich zum NCS führten. Die Forschung hat gezeigt, daß der Mensch das NCS-Modell im Kopf trägt. Wo andere Systeme nichtssagende Nummernserien verwenden, gibt das NCS eine exakte Beschreibung der Farben, die wir sehen. Mit dem NCS können wir alle 10 Millionen Farben bezeichnen, die das menschliche Auge unterscheiden kann.

## Das Skandinavische Farbinstitut ist Europas führendes Zentrum für Farben

Seine Tätigkeit konzentriert sich auf die Entwicklung von Hilfsmitteln und Qualitätswerkzeugen für professionelle Farbkommunikation. Unsere Ansprechpartner sind führende Industrieunternehmen und Designer.



**NCS ATLAS 1950 Original**  
- eines der NCS-Produkte, die von Fachleuten in aller Welt verwendet werden.

Zusammen mit einem erläuterndem Kursprogramm für Fachleute bildet dies die Grundlage zur Entwicklung neuer Ideen, Produkte und Dienstleistungen. Unsere Kenntnisse und Erfahrungen sind Ihre Garantie für die bleibende Qualität und fortgesetzte Entwicklung des NCS.

## Globales Denken, lokales Handeln

Das NCS ist durch ein Netz von Wiederverkäufern in vielen Ländern vertreten. Diese unterstützen Ihren lokalen Markt und verfügen über ein komplettes Lager an NCS-Farbmustern und anderen Produkten. Sie stellen auch Übungsmaterial, Schulung und Wissen zur Verfügung. Das NCS ist seit seiner Entstehung im Jahre 1978 zu einem der führenden und am häufigsten verwendeten Farbbestimmungssysteme der Welt geworden. Es wird heute in allen Branchen angewendet, wo man mit Farben kommunizieren muß. In Norwegen, Schweden, Südafrika und Spanien ist das NCS bereits als nationale Norm eingeführt worden. Diese sind einige der Gründe, weswegen das NCS sehr viel mehr als nur eine Farbkarte ist.

# Das NCS ist so einfach

NCS NATURAL COLOR SYSTEM® ist ein logisches Farbsystem, das darauf beruht, wie der Mensch Farben sieht. Mit NCS können alle denkbaren Oberflächenfarben beschrieben und mit einer eindeutigen NCS-Bezeichnung versehen werden.

Die elementaren Farbempfindungen, die die Grundlage der dem Menschen angeborenen Fähigkeit bilden, unterschiedliche Farben zu bezeichnen, sind Weiß W, Schwarz S, Gelb Y, Rot R, Blau B und Grün G - die sechs reinen Urfarben.

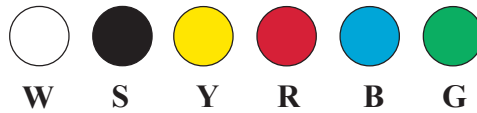
NCS-Farbbezeichnungen gründen darauf, wie sehr eine gegebene Farbe diesen sechs elementaren Farben verwandt zu sein scheint.

In der NCS-Bezeichnung 1050-Y90R z.B. bedeutet 1050 die Nuance, d.h. den Verwandtschaftsgrad mit Schwarz S und einer Vollfarbe C (= maximale Buntheit einer gegebenen Farbe); in diesem Fall 10% Schwarzanteil (s) und 50% Buntanteil (c). Die verbleibenden 40% sind der Weißanteil (w). Der Buntton Y90R bedeutet die prozentuelle Verwandtschaft der Farbe mit zwei chromatischen Elementarfarben, hier Y und R. Y90R bedeutet Gelb mit 90% Rotanteil.

Rein graue Farben besitzen keinen Buntton und erhalten daher nur eine Nuancebezeichnung, und -N für Neutral. 0500-N ist Weiß, dem folgt 1000-N, 2000-N und so fort bis 9000-N, nämlich Schwarz.

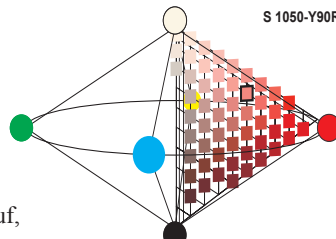
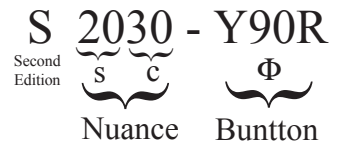
Der Buchstabe S vor der vollständigen NCS-Bezeichnung (S 1050-Y90R) bedeutet, daß die NCS-Farbprobe aus der Second Edition stammt.

## Die sechs elementaren Farben



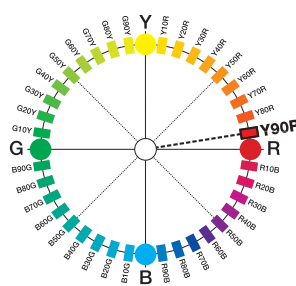
## NCS-Farbbezeichnung

Die NCS-Farbbezeichnung macht es leicht, das Aussehen einer Farbe direkt abzulesen



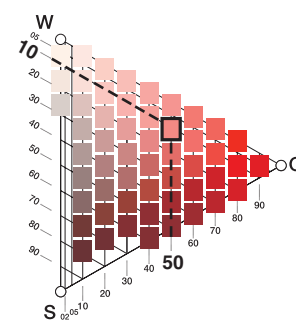
## NCS Farbraum

In diesem 3-dimensionalen Modell, genannt NCS-Farbraum, können alle vorstellbaren Oberflächenfarben eingeordnet und so mit einer exakten NCS-Bezeichnung versehen werden. Um die Teile der NCS-Farbbezeichnung leichter verstehen zu können, ist der Doppelkegel in 2 2-dimensionale Modelle unterteilt, den NCS-Farbkreis und das NCS-Farbdreieck.



## NCS Farbkreis

Der NCS-Farbkreis ist ein horizontaler Schnitt durch die Mitte des Farbraumes, wo die vier chromatischen Elementarfarben wie Punkte auf einem Kompass angebracht sind. Jeder Quadrant zwischen 2 Elementarfarben wurde in 100 gleiche Abschnitte unterteilt. In der Abbildung ist der Farbton Y90R, Gelb mit 90% Rotanteil, markiert.



## NCS Farbdreieck

Das NCS-Farbdreieck ist ein vertikaler Schnitt durch den Farbraum. Die Basis des Dreiecks ist die Grauskala von Weiß W zu Schwarz S, und die Spitze des Dreiecks ist die maximale Buntheit C im jeweiligen Buntton, hier Y90R. Farben des gleichen Bunttons können unterschiedliche Schwarzanteil- oder Buntanteil-Werte aufweisen, d.h. unterschiedliche Nuancen. Dies kann in Farbdreiecken gezeigt werden, deren Skalen in 100 Abschnitte unterteilt sind. In der Abbildung ist die Nuance 1050 markiert, eine Farbe mit 10% Schwarzanteil und 50% Buntanteil.

Weitere Informationen und die NCS-Artikel erhalten Sie bei:



Obere Gröben 8 · D-97877 Wertheim · Tel. 09342/9339-70  
eMail: shop@torso-verlag.de · www.farbkarten-shop.de



NCS-NATURAL COLOR SYSTEM®  
Scandinavian Colour Institute AB, Stockholm, Sweden 2004.